

PÉTROCHIMIE

travaux neufs, renfort, réhabilitation

BÂTIMENT T.C.E.

travaux neufs, extension, réhabilitation

INDUSTRIE

travaux neufs, renfort, rénovation

BÂTIMENT

réhabilitation

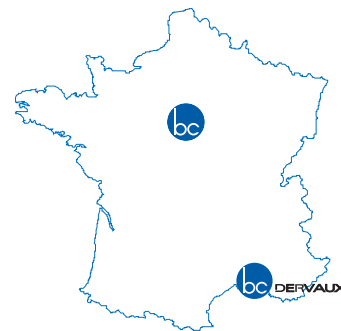
PASSERELLE PIÉTONNE

OUVRAGES SPÉCIAUX

**Constructions
métalliques**



Constructeur métallique



BC DERVAUX, basée à Martigues, est une entreprise de constructions métalliques œuvrant depuis 1945.

BC DERVAUX appartient au Groupe BAUDIN CHATEAUNEUF et, à ce titre, bénéficie d'une expérience de près de 100 ans dans le domaine de la construction métallique.



Les activités de BC DERVAUX

- ▶ Pétrochimie
travaux neufs, renfort, réhabilitation
- ▶ Bâtiment T.C.E.
travaux neufs, extension, réhabilitation
- ▶ Industrie
travaux neufs, rénovation
- ▶ Bâtiment
réhabilitation
- ▶ Passerelle piétonne
- ▶ Ouvrages spéciaux



■ Une prestation complète

Grâce à ses services Atelier, Montage et Transport, BC DERVAUX est en mesure de proposer une prestation complète pour la réalisation de ses ouvrages.

■ BC DERVAUX dispose d'équipements spécifiques

- 4 ponts roulants : 2 de 10 t et 2 de 5 t (hauteur sous crochets : 8 m)
- 1 presse 4 colonnes
- 1 rouleuse
- 1 poinçonneuse
- 2 scies à ruban
- 1 table de découpe plasma Haute Définition
- poste à souder (torche aspirante)

■ Nos implantations

- Bureaux : 300 m²
- Ateliers : 1 500 m²





1945

CRÉATION DE L'ENTREPRISE

4,5 M€

DE CHIFFRES D'AFFAIRES

20

PERSONNES

1 500 m²

D'ATELIERS

■ Certification et Qualification

Soucieuse de la qualité de ses produits, de la protection contre les risques et du respect de l'environnement, BC Dervaux a mis en place un management prenant en compte les composantes Qualité, Sécurité, Santé et Environnement.

QUALITÉ

La satisfaction de nos clients repose avant tout sur la qualité de nos produits, notre disponibilité et notre capacité à innover, ce sont les fondements de notre engagement qualité.

BC Dervaux est ainsi qualifiée QUALIBAT :

- 2411 :
Construction et structures métalliques
- 4421 :
Structures métalliques



ENVIRONNEMENT

Les objectifs de respect de l'environnement sont pris en compte dans notre politique générale, que ce soit pour nos ateliers et nos chantiers, nos projets, nos investissements et la gestion de nos déchets.

SÉCURITÉ, SANTÉ

L'évaluation des risques, l'organisation du travail, l'information et la formation en matière de sécurité et de santé font partie intégrante de notre fonctionnement.

Chaque salarié se voit ainsi acteur, non seulement de sa propre sécurité, mais aussi de celle des autres pour qu'ensemble nous atteignons le seul objectif acceptable dans ce domaine : le zéro accident.

BC Dervaux est ainsi certifiée MASE Méditerranée.



Pétrochimie

travaux neufs

▼ POMPERIE - LAVERA (13) : Garde-corps échelles.

Maître d'ouvrage : NAPHTACHIMIE
Maître d'œuvre : DE VIRIS



▼ TERMINAL MÉTHANIER - FOS-SUR-MER (13) : Toiture blindée.

Maître d'ouvrage : ELENGY
Maître d'œuvre : JACOBS



▲ CLEAN FUEL PROJECT - LAVERA (13) : Structures réacteurs HDS1 / HDS2.

Maître d'ouvrage : INEOS
Maître d'œuvre : TECHNIP



▲ BERLIOZ - BERRE-LÉTANG (13) : Extensions passerelles d'accès - Racks.

Maître d'ouvrage : LYONDELLBASELL
Maître d'œuvre : JACOBS

◀ PROJET GEXARO - LAVERA (13) : Support appareil et accès.

Maître d'ouvrage : INEOS
Maître d'œuvre : FOSTER WHEELER PROVENCE

▼ **SCOT OSBL (OFF SITE BATTERY LIMITE)
BERRE-L'ÉTANG (13) :**
Rack et plateforme.

Maître d'ouvrage : LYONDELLBASELL
Maître d'œuvre : FOSTER WHEELER PROVENCE



▼ **STEAM BOILER PROJECT - LAVERA (13) :**
Rack transition.

Maître d'ouvrage : PETROINEOS
Maître d'œuvre : TECHNIP



▲ **BBVMT 9004 - BERRE-L'ÉTANG (13) :**
Support coalesceur et accès.

Maître d'ouvrage : LYONDELLBASELL
Maître d'œuvre : SYNERGIE ENGINEERING



▲ **KEM ONE - FOS-SUR-MER (13) :**
Ossature protection CLOISONYL.

Maître d'ouvrage : KEM ONE
Maître d'œuvre : DE VIRIS



► **ARKEMA SAINT-MENET
MARSEILLE (13) :**
Bâtiment NH3.

Maître d'ouvrage : ARKEMA
Maître d'œuvre : DE VIRIS

▲ **PROJET ALADIN - FOS-SUS-MER (13) :**
Rack.

Maître d'ouvrage / Maître d'œuvre : AIR LIQUIDE

Pétrochimie

renfort, réhabilitation

▼ PIPEWAY LYONDELLBASELL - FOS-SUR-MER (13) :

Renforcement métallique et rénovation tablier béton.

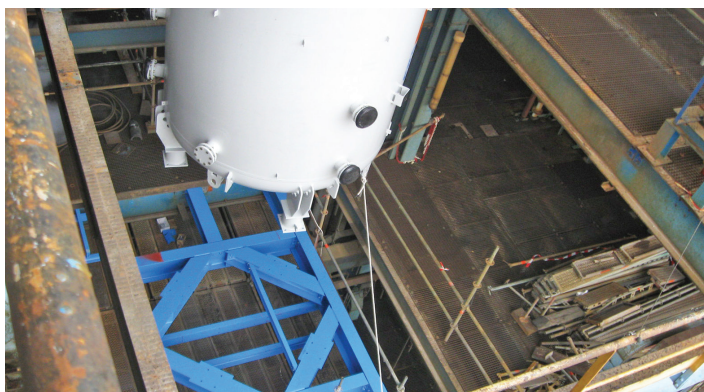
Maître d'ouvrage : LYONDELLBASELL
Maître d'œuvre : JACOBS



▼ INEOS - LAVERA (13) :

Renforcement salle de contrôle PZ4A (BLAST PROOF).

Maître d'ouvrage / Maître d'œuvre : INEOS



▲ ARKEMA - LAVERA (13) :

Support S410A.

Maître d'ouvrage : ARKEMA
Maître d'œuvre : DE VIRIS

▼ HUNTSMAN - LAVERA (13) :

Renforcement "Blastproof" salle de contrôle.

Maître d'ouvrage : HUNTSMAN
Maître d'œuvre : DE VIRIS



▲ ARKEMA - FOS-SUR-MER (13) :

Rénovation unité chlore soude.

Maître d'ouvrage / Maître d'œuvre : ARKEMA



► DPF (DÉPÔT PÉTROLIER DE FOS) - FOS-SUR-MER (13) :

Extension poste chargement camions.

Maître d'ouvrage : DÉPÔT PÉTROLIER DE FOS
Maître d'œuvre : ALTECH

▼ **STEAM BOILERS - LAVERA (13) :**
Renforcement.

Maître d'ouvrage : PETROINEOS
Maître d'œuvre : TECHNIP



▼ **NAPHTACHIMIE - LAVERA (13) :**
Renforcement rack T1.

Maître d'ouvrage : NAPHTACHIMIE
Maître d'œuvre : DE VIRIS



▲ **AMINE - LAVERA (13) :**
Escalier sur existant.

Maître d'ouvrage / Maître d'œuvre : INEOS

► **NAPHTACHIMIE - LAVERA (13) :**
Grilles pomperie.

Maître d'ouvrage : NAPHTACHIMIE
Maître d'œuvre : DE VIRIS



▲ **ARKEMA SAINT-MENET - MARSEILLE (13) :**
Remplacement poteaux et fermettes - Rénovation racks.

Maître d'ouvrage / Maître d'œuvre : ARKEMA

■ Bâtiment T.C.E.

travaux neufs, extension, réhabilitation

▼ CHAUFFERIE GAZ DES GRISETTES - MONTPELLIER (34) :

Maître d'ouvrage : SERM
Maître d'œuvre : POYRY ENERGY SAS



▼ JUMBO LAVAGE - ROGNAC (13) :

Surface : 750 m².

Maître d'ouvrage : TRANSPORT DELISLE
Maître d'œuvre : JUMBO



▲ POINT P - FRÉJUS (83) :

Zone de vente et stockage (1 000 m²).

Maître d'ouvrage : POINT P
Maître d'œuvre : CABINET CLEMENT

▼ POINT P - GRIMAUD (83) :

Hangar de stockage.

Maître d'ouvrage : POINT P
Maître d'œuvre : PYL



▲ EDF - SISTERON (04) :

Hangar de maintenance avec pont roulant.

Maître d'ouvrage : EDF
Maître d'œuvre : IFOTEC



► POINT P - BRIGNOLES (83) :

Hangar de stockage.

Maître d'ouvrage : SCI LES FERRAGES
Maître d'ouvrage délégué : COMASUD

▼ **BRICORAMA - ROQUEBRUNE-SUR-ARGENS (83) :**

Surface : 1 000m².

Maître d'ouvrage : BRICORAMA
Maître d'œuvre : CABINET CLÉMENT



▲ **BERNARD PHILIBERT - APT (84) :**

Surface : 2 x 500 m².

Maître d'ouvrage : COMASUD
Maître d'œuvre : IBS



▼ **POINT P - VIDAUBAN (83) :**

Rénovation de bâtiment.

Maître d'ouvrage : COMASUD
Maître d'œuvre : IBS



▲ **TUBE CITY ARCELOR MITTAL - FOS-SUR-MER (13) :**

Hangar ligne plasma.

Maître d'ouvrage / Maître d'œuvre : TUBE CITY

◀ **LECLERC - MARSEILLE (13) :**

Rénovation galerie marchande - Auvent d'entrée.

Maître d'ouvrage : LECLERC
Maître d'œuvre : BOUTET & DESFORGES

Industrie

travaux neufs, rénovation

▼ COCA-COLA - LE-PENNE-SUR-HUVEAUNE (13) :

Supports chemins de câbles.

Maître d'ouvrage / Maître d'œuvre : COCA-COLA ENTERPRISE



▼ SANOFI - SISTERON (04) :

Bâtiment 205 phase 2.

Maître d'ouvrage : SANOFI AVENTIS

Maître d'œuvre : DE VIRIS



▲ SAINT-LOUIS SUCRE - MARSEILLE (13) :

Dépose toiture.

Maître d'ouvrage / Maître d'œuvre : SAINT-LOUIS SUCRE



▲ LAFARGE - LE TEIL (07) :

Renfort support tête silo.

Maître d'ouvrage / Maître d'œuvre : LAFARGE

► EURENCO - SORGUES (84) :

Rénovation et renfort rack Phenix "off site".

Maître d'ouvrage : EURENCO

Maître d'œuvre : AUXITEC



Bâtiment

réhabilitation

▼ **LES GRANDS MOULINS - MONTÉLIMAR (26) :**
Création de balcons.

Maître d'ouvrage : JW
Architecte : CARDINALE



▼ **POINT P MAISON BLANCHE - MARSEILLE (13) :**
Création sur toiture hangar.

Maître d'ouvrage : COMASUD
Maître d'œuvre : IBS



▲ **DOMAINE DE LÉOUBE - BORMES-LES-MIMOSAS (83) :**
Renfort bâtiment.

Maître d'ouvrage : CFR CHÂTEAU DE LÉOUBE
Maître d'œuvre : SCPA ALAIN RAYNAUD



▲ **DATA CENTER - MARSEILLE (13) :**
Création auvent habillage façades.

Maître d'ouvrage / Maître d'œuvre : JAGUAR NETWORK



▲ **CEA CADARACHE - SAINT-PAUL-LEZ-DURANCE (13) :**
Création sur toiture bâtiment 315.

Maître d'ouvrage / Maître d'œuvre : CEA CADARACHE

◀ **BASE AÉRIENNE 125 - ISTRES (13) :**
Renforts structure HM28.

Maître d'ouvrage / Maître d'œuvre : SSBA SE

Passerelle piétonne

▼ STATION DE MÉTRO ST-BARNABÉ - MARSEILLE (13) :

Passerelle piétonne sur voie.

Maître d'ouvrage : MARSEILLE PROVENCE MÉTROPOLE

Maître d'œuvre : AVEROUS & SIMAY ARCHITECTURE



▼ PASSERELLE RIOU - TOULOUSE (31) :

Fabrication.

Maître d'ouvrage : GRAND TOULOUSE

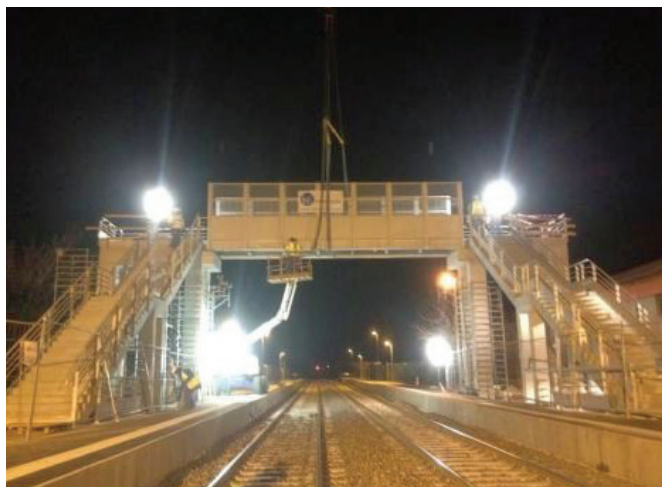


▲ GARE SNCF - SAINT-MARTIN-DE-CRAU (13) :

Passerelle piétonne sur voies.

Maître d'ouvrage : SNCF

Maître d'œuvre : AREP



▲ GARE SNCF - MANOSQUE (04) :

Passerelle piétonne sur voies.

Maître d'ouvrage / Maître d'œuvre : SNCF



◀ PASSERELLE ROBERT SCHUMAN - MARSEILLE (13) :

Maître d'ouvrage : MARSEILLE PROVENCE MÉTROPOLE

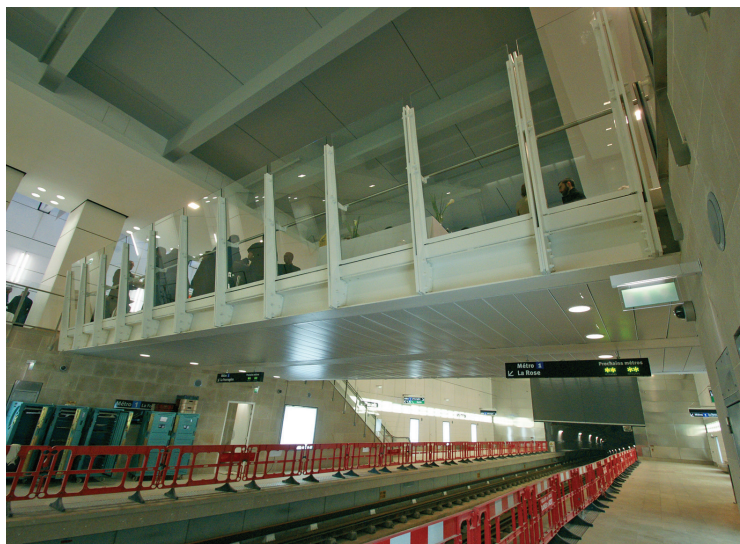
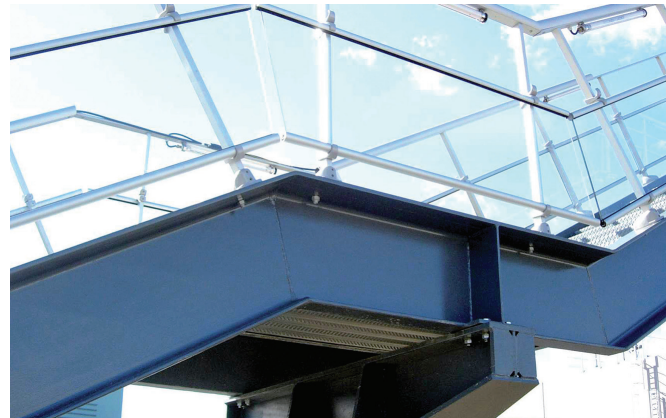
Maître d'œuvre : ARCHIMED

▼ GARE SNCF - SAUSSET-LES-PINS (13) :

Passerelle PMR et parking.

Maître d'ouvrage : MARSEILLE PROVENCE MÉTROPOLE

Maître d'œuvre : EGIS AMÉNAGEMENT



▲ STATION D'ÉPURATION - PIERRE-BÉNITE (69) :

Passerelles piétonnes sur site.

Maître d'ouvrage : GRAND LYON

Maître d'œuvre : HB ARCHITECTES

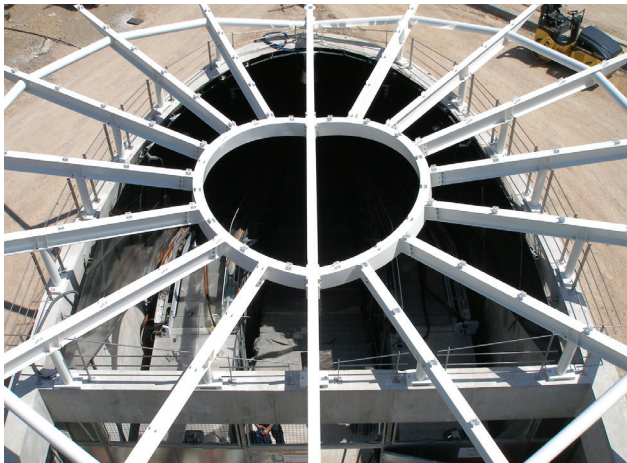
◀ STATION DE MÉTRO BLANCARDE - MARSEILLE (13) :

Passerelle piétonne sur voie.

Maître d'ouvrage : MARSEILLE PROVENCE MÉTROPOLE

Maître d'œuvre : ATELIER AMADEO & ASSOCIÉS

Ouvrages spéciaux



▲ **STATION DE MÉTRO LOUIS ARMAND - MARSEILLE (13) :**
Édicule entrée / sortie.

Maître d'ouvrage : CUMPM
Maître d'œuvre : FAYEL ARCHITECTE URBANISTE

▼ **VIRGULE - AVIGNON (84) :**
Console de quai.

Maître d'ouvrage / Maître d'œuvre : SNCF

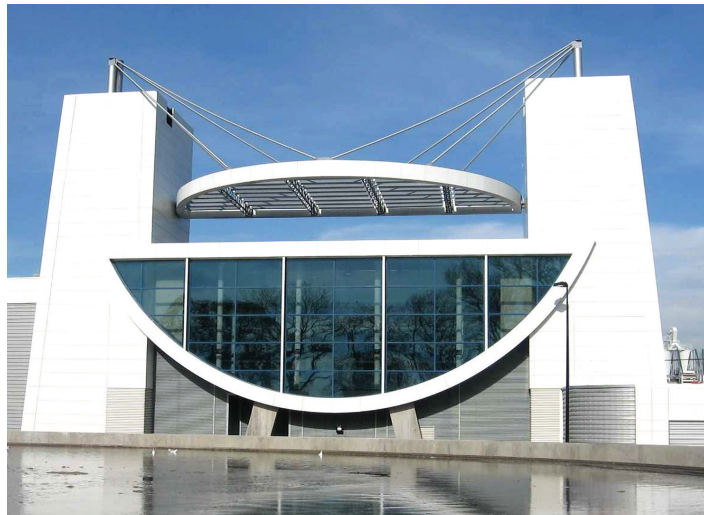


► **BASE NAVALE - TOULON (83) :**
Boulangerie.

Maître d'ouvrage : MINISTÈRE DE LA DÉFENSE
Maître d'œuvre : SID

▼ **STATION D'ÉPURATION - VITROLLES (13) :**
Métallerie.

Maître d'ouvrage : MAIRIE DE VITROLLES
Maître d'œuvre : CABINET MERLIN



▲ **CEDRA - SAINT-PAUL-LEZ-DURANCE (13) :**
Auvent d'entrée.

Maître d'ouvrage / Maître d'œuvre : CEA CADARACHE



▼ "SUN TREE" - AVIGNON (84) :

27 ombrières photovoltaïques sur le parking de l'Hôtel de Police.

Maître d'ouvrage : SOLAR PROJECT, BVP
Maître d'œuvre : TECSOL



▼ STADE MAYOL - TOULON (83) :

Écrans géants Sud et Nord.

Maître d'ouvrage : MAIRIE DE TOULON
Maître d'œuvre : SNC LAVALLIN
Architecte : THIBAUT WIRZ



▲ SALLE DES SPORTS
FOS-SUR-MER (13) :

Métallerie.

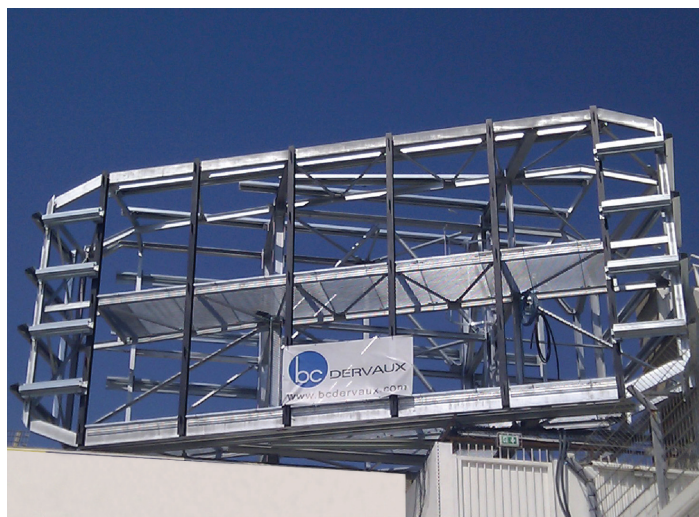
Maître d'ouvrage : SAN OUEST PROVENCE
Maître d'œuvre : S. FOURNIER ARCHITECTE



▲ GYMNASSE - AUPS (83) :

Charpente support toiture.

Maître d'ouvrage : VAR AMÉNAGEMENT
Maître d'œuvre : PASQUALINI ARCHITECTE



◀ BASE DE CANJUERS - MONTFERRAT (83) :

9 bâtiments galvanisés pour abriter 90 véhicules (chars AMX 30 et AMX 10, VBCI).

Maître d'ouvrage : MINISTÈRE DE LA DÉFENSE
Maître d'œuvre : SERVICE INFRASTRUCTURES DE LA DÉFENSE





Baudin Chateauf Dervaux
Z.I. Sud - BP 90069
21, rue Barthélemy Thimonnier
13692 Martigues Cedex - France
Tél. : +33 (0)4 4207 0234
Fax : +33 (0)4 4281 3807
www.bcdervaux.com

S.A. au capital de 480 480 Euros
RCS Aix B 392 671 996
SIRET 392 671 996 00024

Groupe Baudin Chateauf - www.baudinchateauf.com